



TREKHAKEN-ATTELAGES

TREKHAAR-ATTELAGES: Kia Pregio '97 N° 1059

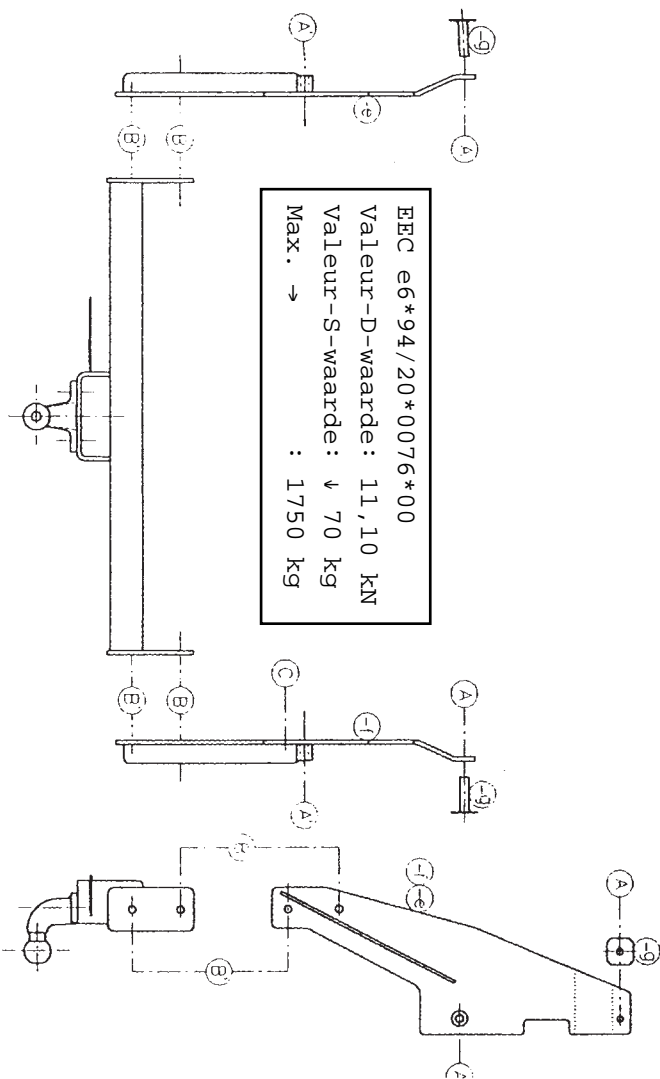
G.A.W. N.V.
Hogeweg 23
6470 WATEREN
Tel. 20 56 02.12
Fax 20 56 00.00

Samenstelling

- | | |
|-------------------------------|--------|
| 1 trekhaak referentie 1059 | |
| 1 flensbol 50T | (*) |
| 2 bouten M16-50 + moeren | (*) |
| 2 bouten M10-90 + moeren | (A) |
| 2 bouten M10-120 + moeren | (A') |
| 2 bouten M12-35 + moeren | (B) |
| 2 bouten M12-35 | (B') |
| 4 verhoogde rondsels 50-17/65 | (A-A') |
| 4 borgrondsels 10 MM | (A-A') |
| 4 borgrondsels 12 MM | (B-B') |
| 2 borgrondsels 16 MM | (*) |
| 1 monterestuk -e | |
| 1 monterestuk -f | |

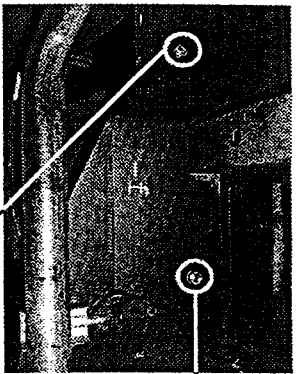
Composition

- | | |
|---------------------------------|--------|
| 1 attelage référence 1059 | |
| 1 boule 50T | (*) |
| 2 boulons M16-50 + écrous | (*) |
| 2 boulons M10-90 + écrous | (A) |
| 2 boulons M10-120 + écrous | (A') |
| 2 boulons M12-35 + écrous | (B) |
| 2 boulons M12-35 | (B') |
| 4 rondelles rehaussées 50-17/65 | (A-A') |
| 4 rondelles de sécurité 10 mm | (A-A') |
| 4 rondelles de sécurité 12 mm | (B-B') |
| 2 rondelles de sécurité 16 mm | (*) |
| 1 pièce de montage -e | |
| 1 pièce de montage -f | |

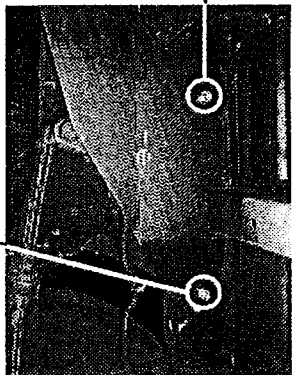


N.B. (*) Standard uitrustingen (kunnen vervangen worden door originele aanpassstukken) en uitrustings standaard (peuvent être remplacés par des pièces d'adaptation d'origine).

- 1/ Reserve wiel wegnemen en ophanging uitlaat achteraan losmaken.
- 2/ De monterestukken -e en -f tegen de binnenzijde plaatsen, zoveel mogelijk achterruit. Het stuk -f past met de opening C over de ophanging van de uitlaat (zie foto 5)
De punten A en A' aftekenen op het chassis en doorboren met dia. 10,5 mm, (zie foto 1-2) de boringen aan de buitenzijde van het chassis vermeerderen tot dia. 20 mm en de verhoogde rondsels inbrengen. (zie foto 3-4-5-6)
De bouten inbrengen en de monterestukken plaatsen, doch niets aanspannen.
- 3/ De trekhaak plaatsen tussen de stukken -e en -f op de punten B en B', de bout inbrengen en alles degelijk aanspannen. (zie foto 7-8)
- 4/ Monteren van * en degelijk aanspannen. Uitlaat terug vastmaken.
- 1/ Démontez la roue de rechange et la suspension arrière.
- 2/ Placer les pièces de montage -e et -f à l'intérieur. Le plus possible à l'arrière. La pièce -f convient avec le trou C. (photo 5)
Dessiner les points A et A' sur le chassis et forer avec diam. 10,5 mm (photo 1-2) et agrandir jusqu'à 20 mm par l'extérieur du chassis. Mettre les rondelles rehaussées. (photo 3-4-5-6) Monter les boulons et les pièces de montage mais ne rien serrer.
- 3/ Placer l'attelage entre les pièces -e et -f sur les points B et B', mettre les boulons et bien fixer. (photo 7-8)
- 4/ Monter le (*) et bien fixer le tout.



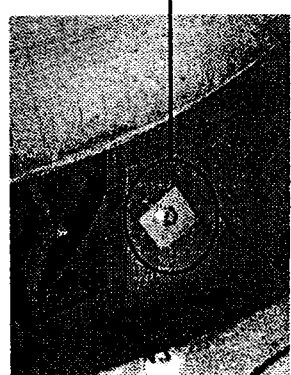
Foto/photo 1



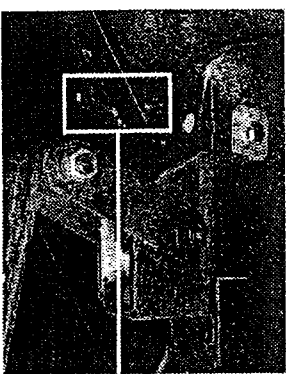
Foto/photo 2



Foto/photo 3



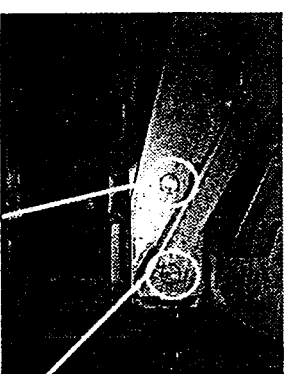
Foto/photo 4



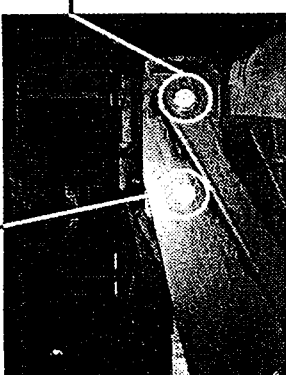
Foto/photo 5



Foto/photo 6



Foto/photo 7



Foto/photo 8